



REPORTE INFORMATIVO PUNO

Población: 1'529,755

A nivel nacional representa: 4.9%

Hombres: 770,434

Mujeres: 759,321

Contenido:

1. Situación del consumo de productos hidrobiológicos y de los productores en la región Puno.
2. Situación de la oferta pesquera artesanal en Puno.
3. Situación de la Seguridad Alimentaria y Nutricional en la región Puno.





1. Situación del consumo de productos hidrobiológicos y de los productores en la región Puno.

Durante el período 2010-2015, el consumo anual per cápita en kg de productos hidrobiológicos (pescado fresco, congelado y enlatado, así como mariscos) disminuyó en la región Puno. Dicho nivel se encuentra por debajo del promedio nacional y es la región que menos consume productos hidrobiológicos.

Gráfico 1 – Consumo per cápita anual en kg de productos hidrobiológicos en la región Puno 2010-2015.¹

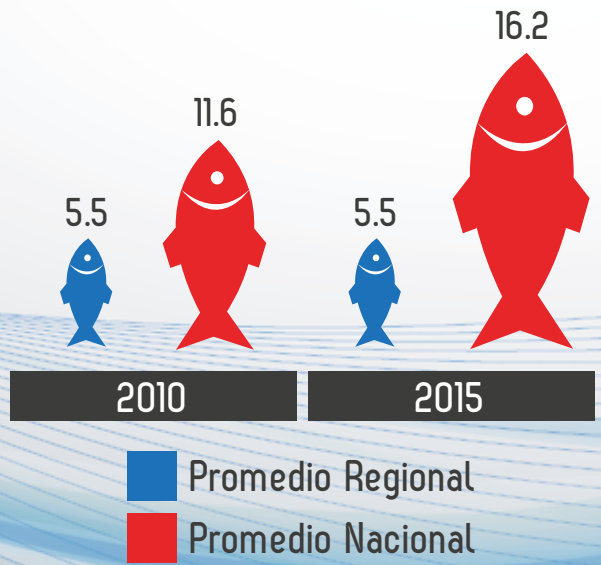
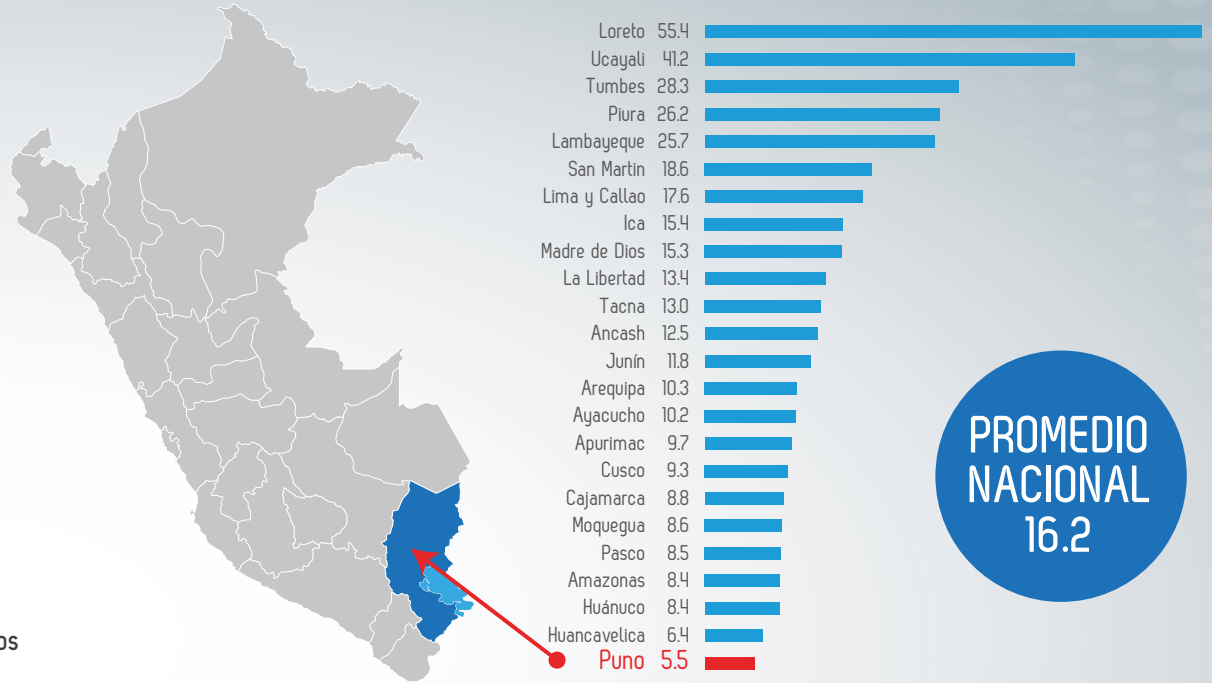
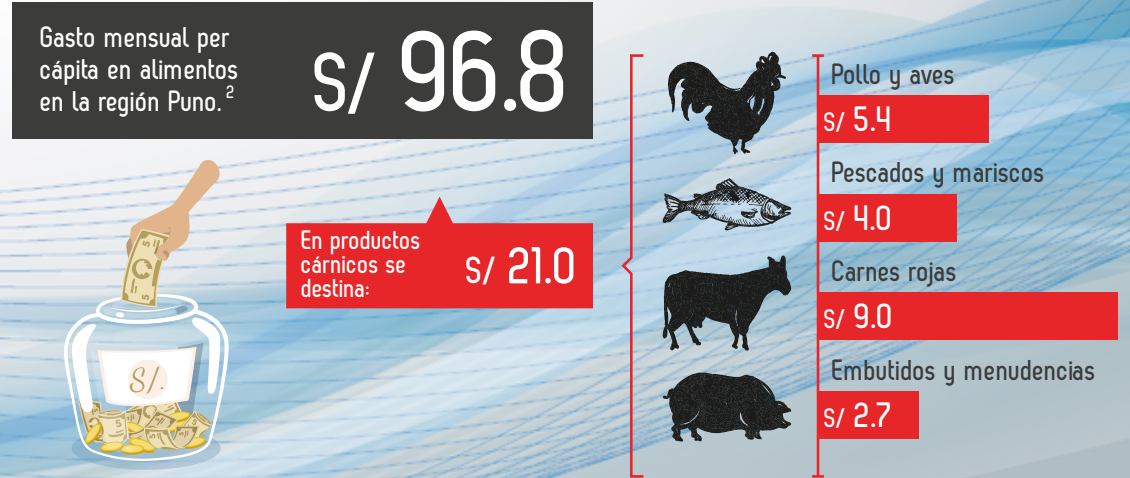


Gráfico 2 – Consumo per cápita anual en kg de productos hidrobiológicos en las regiones del Perú – Año 2015.¹



PROMEDIO NACIONAL
16.2

Gráfico 3 – Gasto mensual per cápita en productos cárnicos en Puno – 2015.¹



¹ Fuente: Encuesta Nacional de Hogares (ENAH0) 2010-2015. / ² Gasto real deflactado a precios de Lima Metropolitana.

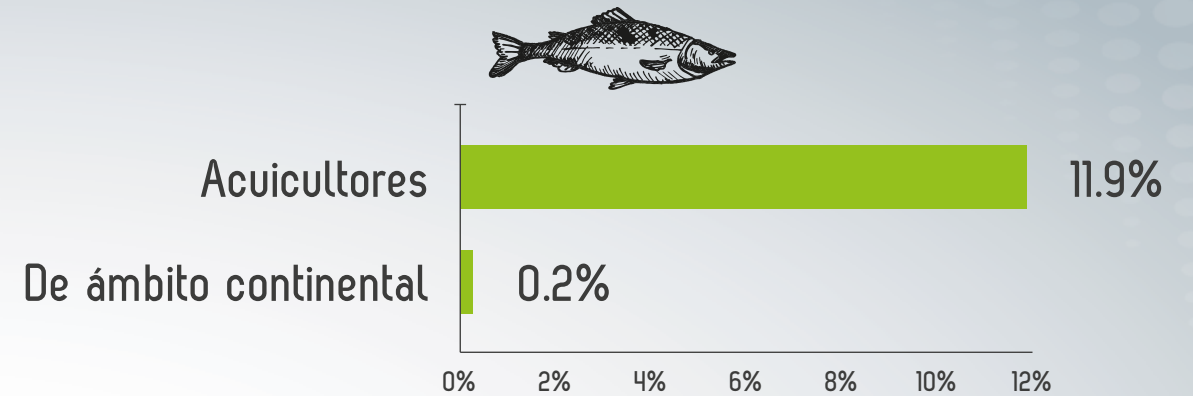


2. Situación de la oferta pesquera artesanal en Puno.

En relación a la oferta pesquera artesanal, el **cuadro 1** brinda información resumen sobre la población de la región dedicada a la pesca y acuicultura, así como las principales especies extraídas y cultivadas.

Uno de los principales problemas que enfrentan los pescadores artesanales y acuicultores de la región es la desarticulación para comercializar sus productos en los mercados. En la mayoría de los casos ofertan sus productos de manera informal o individual, por lo cual se ven obligados a venderlos a precios bajos fijados por los acopiadores.

Gráfico 4 – Porcentaje de pescadores y acuicultores que venden su producción en asociación – Puno.²

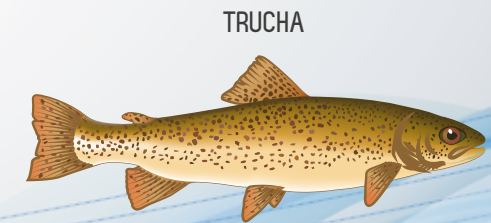


Cuadro 1 Pescadores, acuicultores y especies preferidas para extracción o producción – Puno.³



Nº de pescadores
(% que representan respecto del total nacional).

De ámbito continental	3,151 (9.8%)	Acuicultores	759 (16.6%)
-----------------------	---------------------	--------------	--------------------



TRUCHA

Especies preferidas para extracción
(% de pescadores que lo extraen).

	CARACHI Amarillo		TRUCHA
De ámbito continental:	(66.4%)	Acuicultores:	(99.6%)

³ Fuente: Censos de Pesca artesanal de ámbito marítimo (2012); y de ámbito continental y acuícola (2013) – PRODUCE.



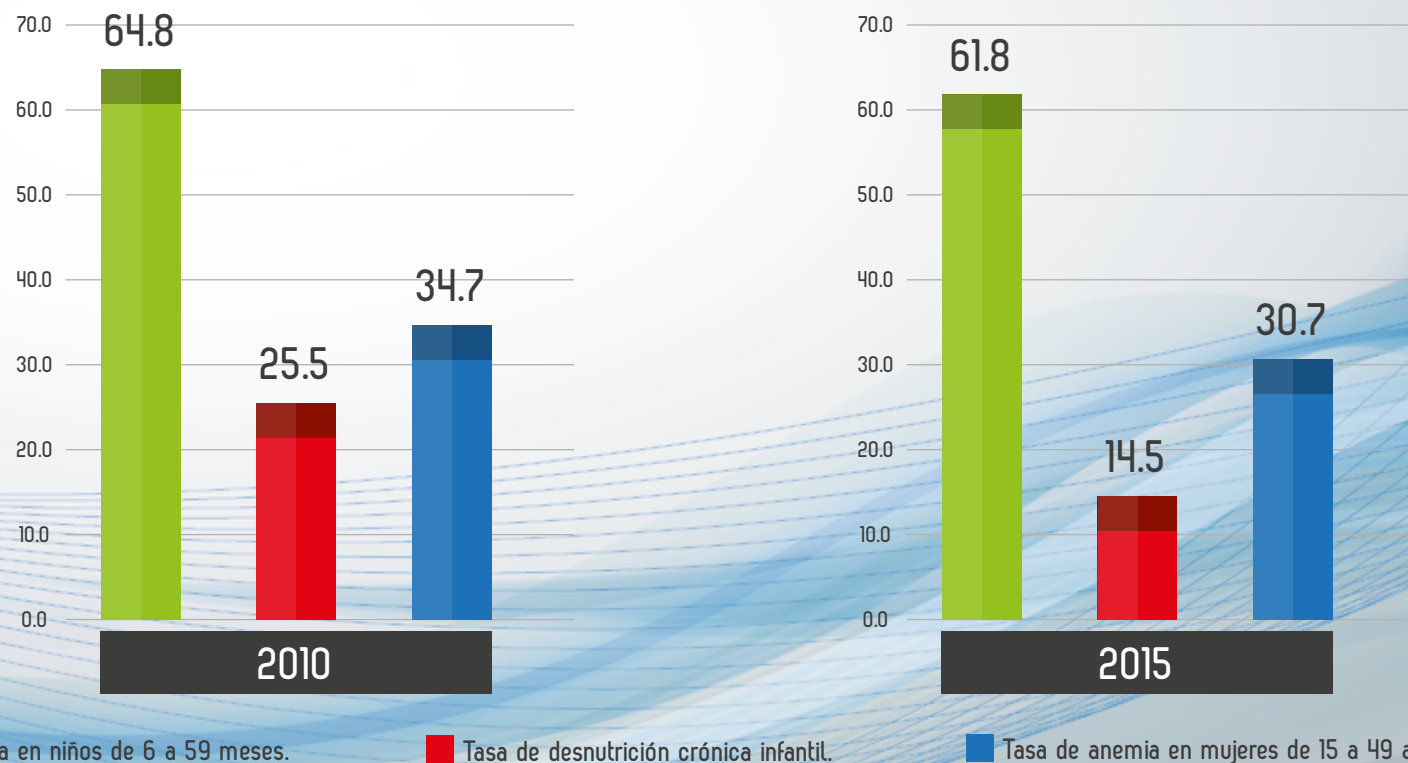
3. Situación de la Seguridad Alimentaria y Nutricional en la región Puno.

La población de la región Puno enfrenta problemas de salud como la desnutrición crónica infantil (DCI) y la anemia que afecta a diferentes grupos poblacionales. Una de las principales causas de estos problemas de salud es el limitado consumo de alimentos ricos en hierro.

Tal como se aprecia en el gráfico 5, el principal problema nutricional en la región es la anemia que a finales del año 2015 afectó al 61.8% de los niños menores de 5 años y al 30.7% de las mujeres en edad fértil.

Por otro lado, la desnutrición crónica infantil (DCI) a finales de 2015 afectó al 14.5% de niños menores de 5 años.

Gráfico 5 – Principales problemas nutricionales en la región Puno.⁴



⁴ Fuente: Encuesta Nacional de Demografía y Salud (ENDES) 2010-2015.