



REPORTE INFORMATIVO

LAMBAYEQUE

1. ¿Cuál es la situación del consumo de productos hidrobiológicos y de los productores en la región Lambayeque?
2. ¿Cuál es la situación de la oferta pesquera artesanal en Lambayeque?
3. ¿Cuál es la situación de la Seguridad Alimentaria y Nutricional en la región Lambayeque?

1

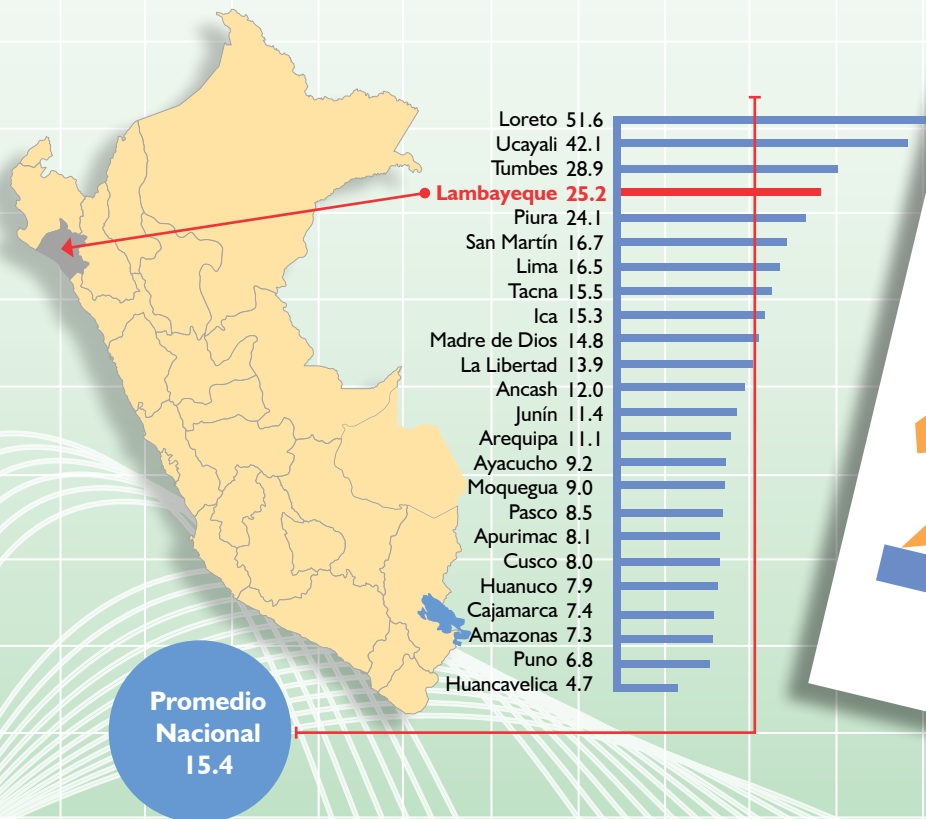


¿Cuál es la situación del consumo de productos hidrobiológicos y de los productores en la región Lambayeque?

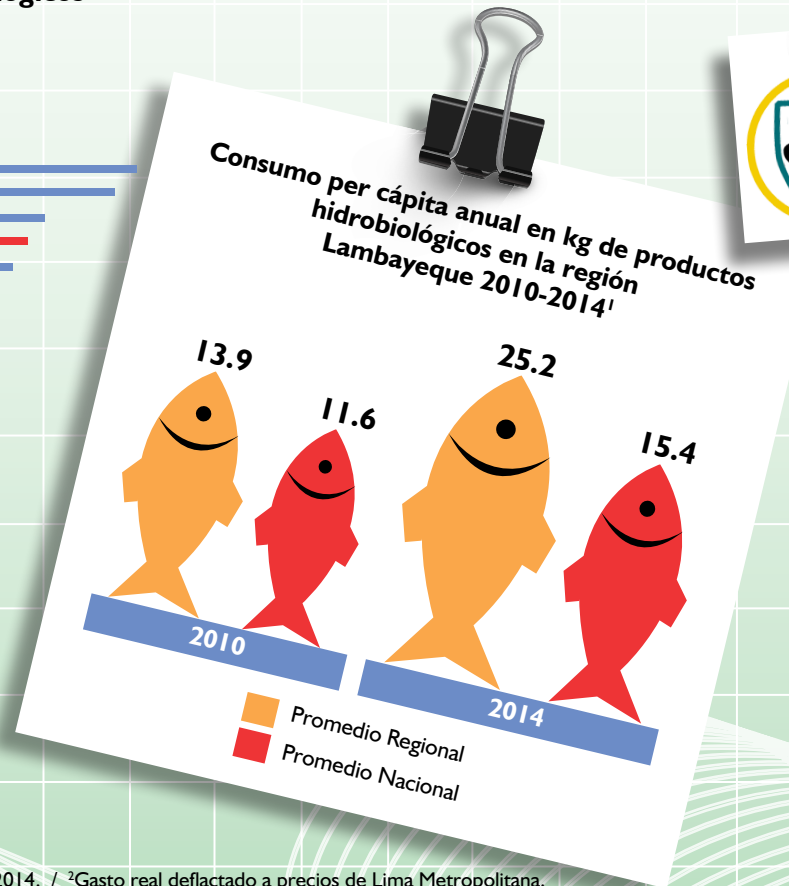
2010 - 2014

Durante el período 2010-2014, el consumo anual per cápita en kg de productos hidrobiológicos (pescado fresco, congelado, enlatado y mariscos) ha aumentado progresivamente en la Región Lambayeque. Dicho nivel se encuentra por encima del promedio nacional.

Consumo per cápita anual en kg de productos hidrobiológicos en las regiones del Perú – Año 2014¹



Consumo per cápita anual en kg de productos hidrobiológicos en la región Lambayeque 2010-2014¹



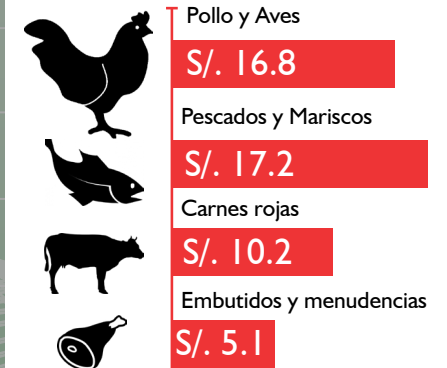
GASTO MENSUAL EN ALIMENTOS EN LA REGIÓN LAMBAYEQUE²



Gasto mensual en alimentos per cápita en la Región Lambayeque. **S/. 181.7**

A productos cárnicos se destina **S/. 49.3**

Gasto mensual per cápita en productos cárnicos en Lambayeque - 2014¹



¹Fuente: Encuesta Nacional de Hogares (ENAH) 2010-2014. / ²Gasto real deflactado a precios de Lima Metropolitana.



¿Cuál es la situación de la oferta pesquera artesanal en Lambayeque?

Uno de los principales problemas que enfrentan los pescadores artesanales y acuicultores de la región es la desarticulación para comercializar sus productos en los mercados, ya que en la mayoría de los casos ofertan sus productos de manera informal o individual, por lo cual se ven obligados a venderlos a precios bajos fijados por los acopiadores.

Pescadores, acuicultores y especies preferidas para extracción o producción – Lambayeque³

Nº de pescadores (% que representan respecto del total nacional)

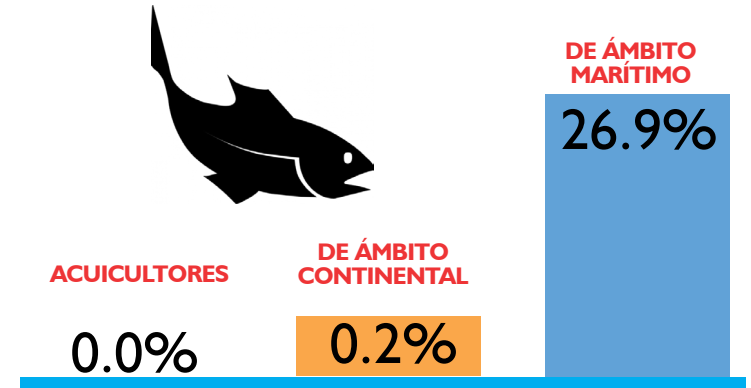
| | |
|------------------------|--------------|
| De ámbito marítimo | 2,945 (6.7%) |
| De ámbito* continental | 609 (1.9%) |
| Acuicultores | 74 (1.6%) |

Especies preferidas para extracción (% de pescadores que la extraen)

| | |
|------------------------|------------------|
| De ámbito marítimo: | |
| Liza y Cachema | → 50.2 % y 25.8% |
| De ámbito continental: | |
| Tilapia | → 61.6 % |
| Acuicultores: | |
| Tilapia | → 67.6 % |

³Fuente: Censos de Pesca artesanal de ámbito marítimo (2012); y de ámbito continental y acuícola (2013) - PRODUCE
* Pesca de ríos, lagos, lagunas, etc.

Porcentaje de pescadores y acuicultores que venden su producción en asociación - Lambayeque³





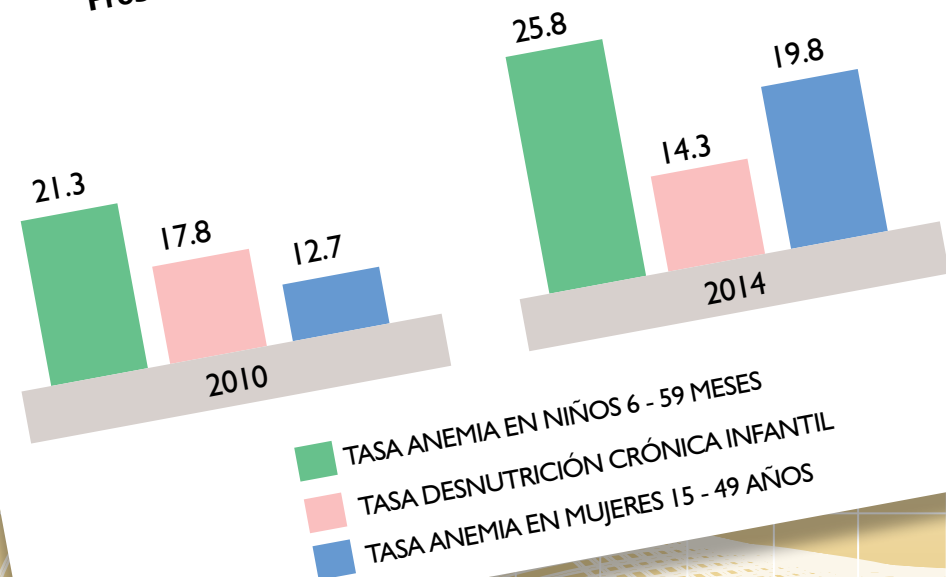
¿Cuál es la situación de la Seguridad Alimentaria y Nutricional en la región Lambayeque?

La población de la Región Lambayeque enfrenta problemas de salud como la desnutrición crónica infantil (DCI) y la anemia que afecta a diferentes grupos poblacionales. Una de las principales causas de estos problemas de salud es el limitado consumo de alimentos ricos en hierro.

El principal problema nutricional en la región es la anemia que a finales de 2014 afectó al 25.8% de los niños menores de 5 años y al 19.8% de las mujeres en edad fértil.

Por otro lado, la DCI a finales de 2014 afectó al 14.3% de niños menores de 5 años.

Problemas nutricionales en la región Lambayeque ⁴



⁴Fuente: Encuesta Nacional de Demografía y Salud (ENDES) 2010-2014.