



REPORTE INFORMATIVO UCAYALI

Población: 495,522

A nivel nacional representa: 1.6%

Hombres: 262,870

Mujeres: 232,652

Contenido:

1. Situación del consumo de productos hidrobiológicos y de los productores en la región Ucayali.
2. Situación de la oferta pesquera artesanal en Ucayali.
3. Situación de la Seguridad Alimentaria y Nutricional en la región Ucayali.





1. Situación del consumo de productos hidrobiológicos y de los productores en la región Ucayali.

Durante el período 2010-2015, el consumo anual per cápita en kg de productos hidrobiológicos (pescado fresco, congelado y enlatado, así como mariscos) aumentó en la región Ucayali. Además, cabe destacar que el nivel de consumo de Ucayali es el segundo mayor a nivel nacional, siendo solamente superado por Loreto.

Gráfico 1 – Consumo per cápita anual en kg de productos hidrobiológicos en la región Ucayali 2010-2015.¹

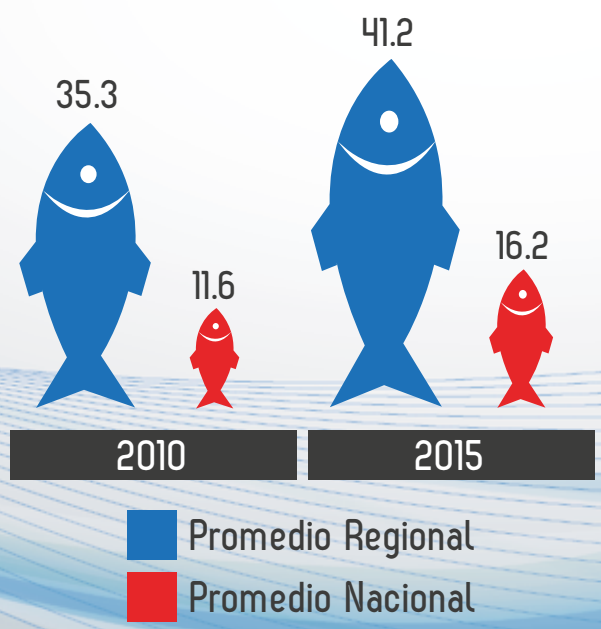


Gráfico 2 – Consumo per cápita anual en kg de productos hidrobiológicos en las regiones del Perú – Año 2015.¹

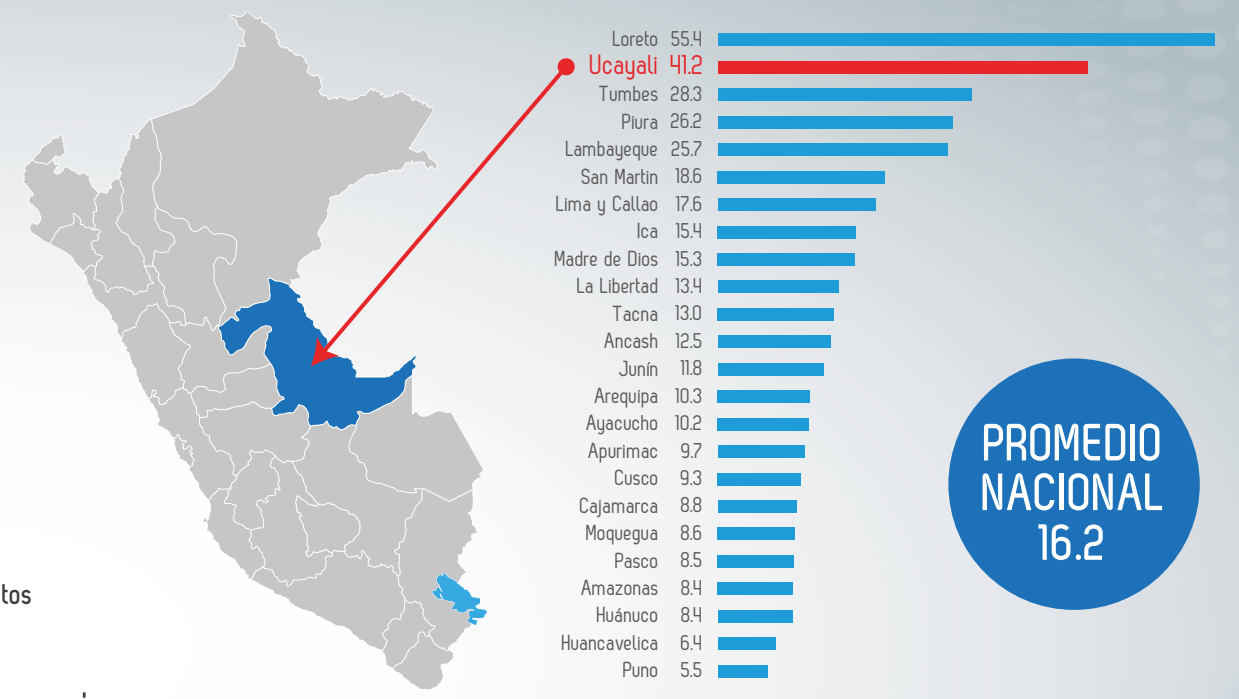
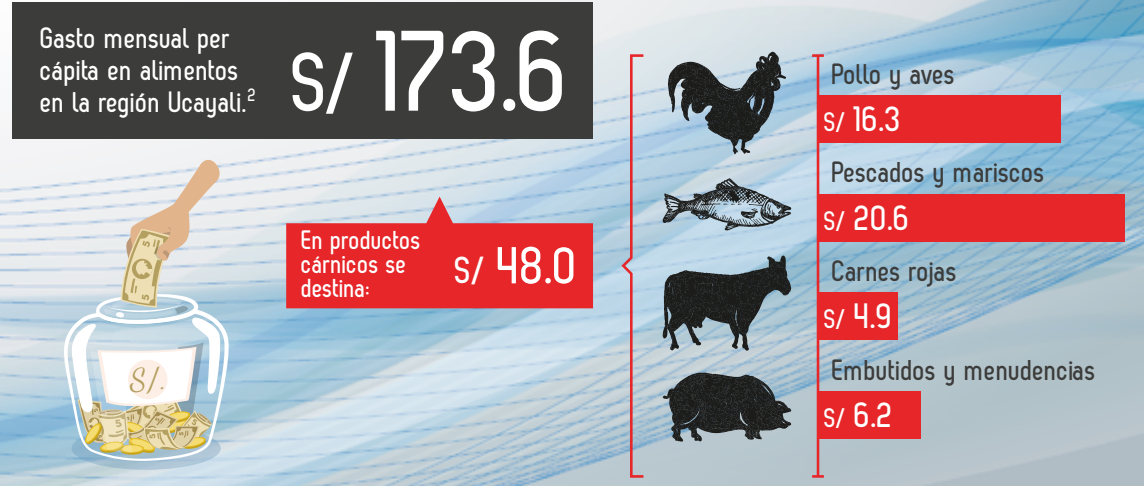
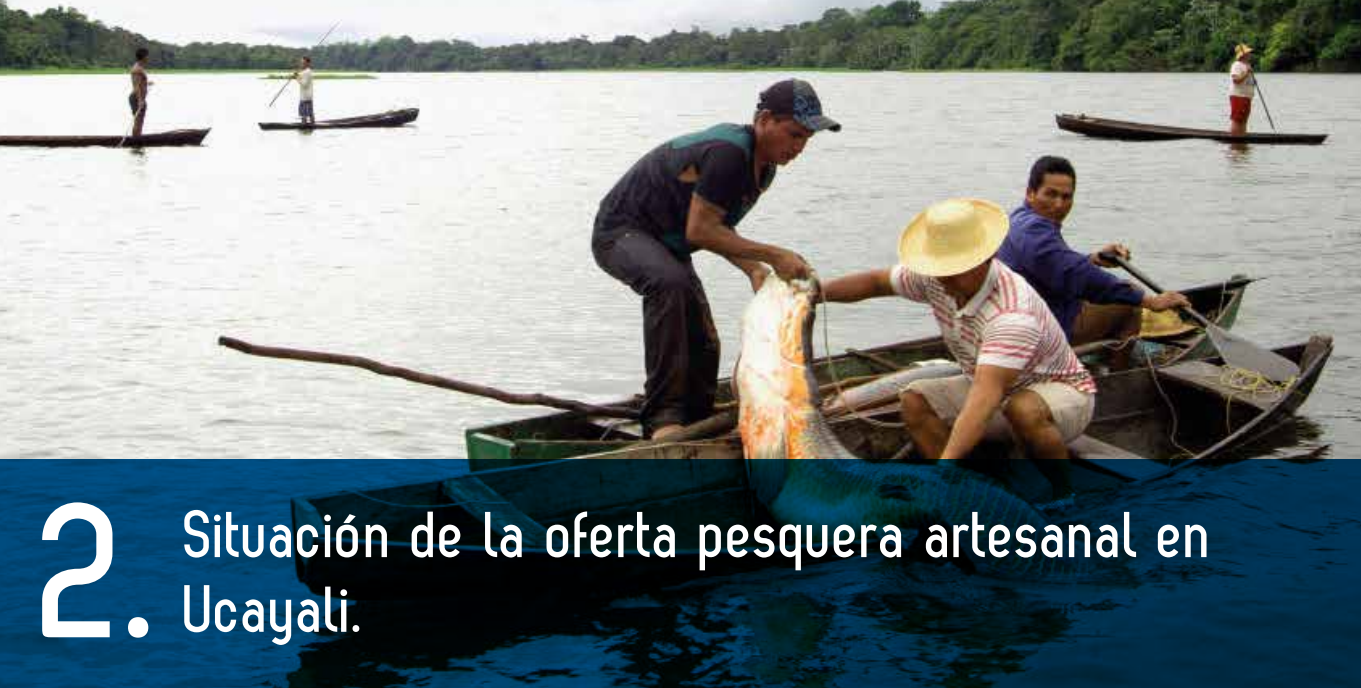


Gráfico 3 – Gasto mensual per cápita en productos cárnicos en Ucayali – 2015.¹



¹ Fuente: Encuesta Nacional de Hogares (ENAHOG) 2010-2015. / ² Gasto real deflactado a precios de Lima Metropolitana.

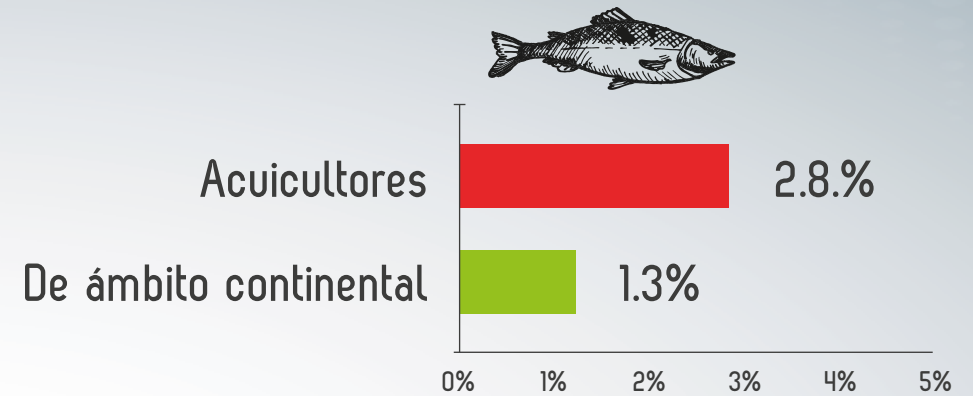


2. Situación de la oferta pesquera artesanal en Ucayali.

En relación a la oferta pesquera artesanal, el **cuadro 1** brinda información resumen sobre la población de la región dedicada a la pesca y acuicultura, así como las principales especies extraídas y cultivadas.

Uno de los principales problemas que enfrentan los pescadores artesanales y acuicultores de la región es la desarticulación para comercializar sus productos en los mercados. En la mayoría de los casos ofertan sus productos de manera informal o individual, por lo cual se ven obligados a venderlos a precios bajos fijados por los acopiadores.

Gráfico 4 – Porcentaje de pescadores y acuicultores que venden su producción en asociación – Ucayali.²



Cuadro 1 Pescadores, acuicultores y especies preferidas para extracción o producción – Ucayali.³



Nº de pescadores
(% que representan respecto del total nacional).

De ámbito continental	2,124 (6.6%)	Acuicultores	36 (0.8%)
-----------------------	---------------------	--------------	------------------



BOQUICHICO

Especies preferidas para extracción
(% de pescadores que lo extraen).

	BOQUICHICO	PACO
De ámbito continental:	(76.9%)	(63.9%)
Acuicultores:		

³ Fuente: Censos de Pesca artesanal de ámbito marítimo (2012); y de ámbito continental y acuícola (2013) – PRODUCE.



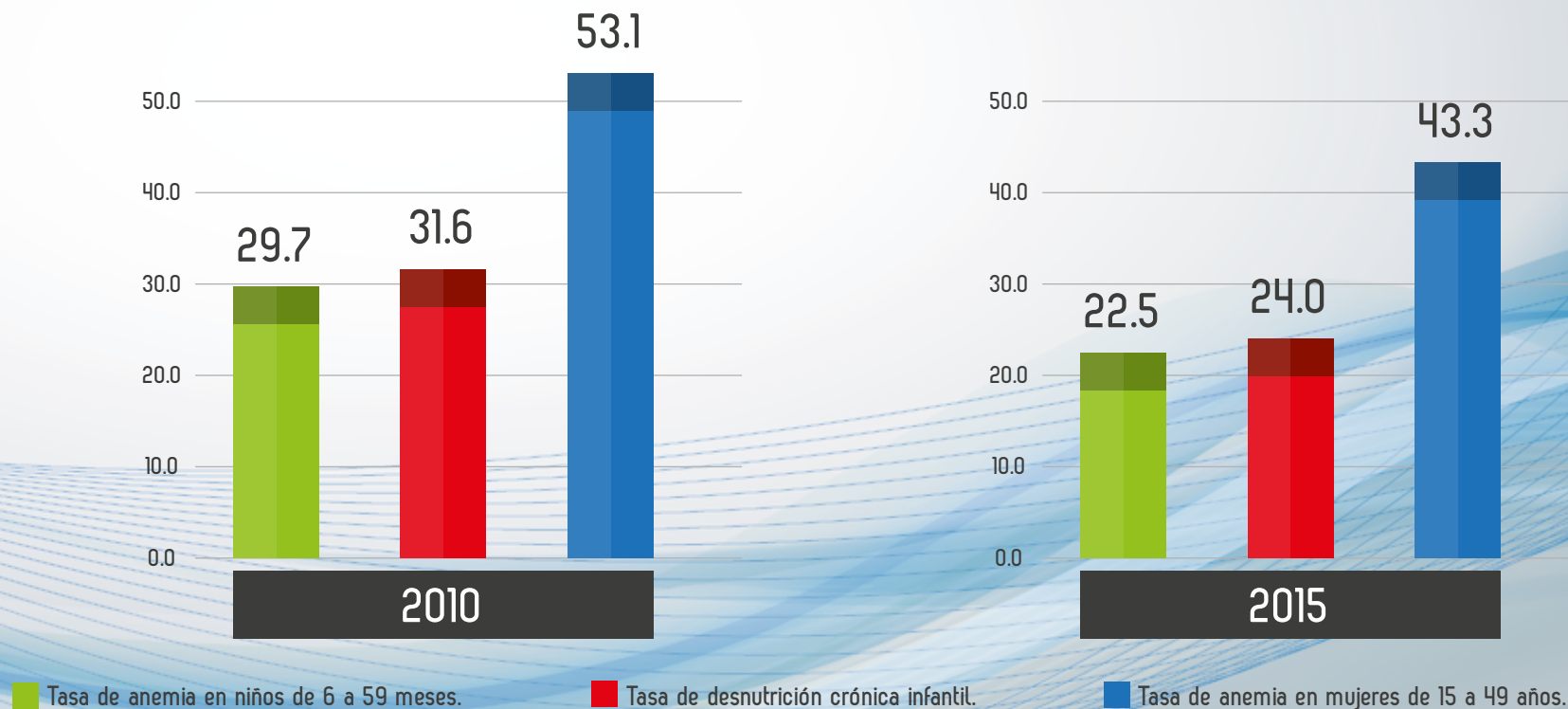
3. Situación de la Seguridad Alimentaria y Nutricional en la región Ucayali.

La población de la región Ucayali enfrenta problemas de salud como la desnutrición crónica infantil (DCI) y la anemia que afecta a diferentes grupos poblacionales. Una de las principales causas de estos problemas de salud es el limitado consumo de alimentos ricos en hierro.

Tal como se aprecia en el gráfico 5, el principal problema nutricional en la región es la anemia que a finales del año 2015 afectó al 43.3% de los niños menores de 5 años y al 24.0% de las mujeres en edad fértil.

Por otro lado, la desnutrición crónica infantil (DCI) a finales de 2015 afectó al 22.5% de niños menores de 5 años.

Gráfico 5 – Principales problemas nutricionales en la Región Ucayali.⁴



⁴ Fuente: Encuesta Nacional de Demografía y Salud (ENDES) 2010-2015.