



REPORTE INFORMATIVO PASCO

Población: 304,158
A nivel nacional representa: 1.0%
Hombres: 161,372
Mujeres: 142,786

Contenido:

1. Situación del consumo de productos hidrobiológicos y de los productores en la región Pasco.
2. Situación de la oferta pesquera artesanal en Pasco.
3. Situación de la Seguridad Alimentaria y Nutricional en la región Pasco.





1. Situación del consumo de productos hidrobiológicos y de los productores en la región Pasco.

Durante el período 2010-2015, el consumo anual per cápita en kg de productos hidrobiológicos (pescado fresco, congelado y enlatado, así como mariscos) aumentó ligeramente en la región Pasco. Sin embargo, dicho nivel se encuentra por debajo del promedio nacional y el de otras regiones como Cusco, Cajamarca y Moquegua.

Gráfico 1 – Consumo per cápita anual en kg de productos hidrobiológicos en la región Pasco 2010-2015.¹

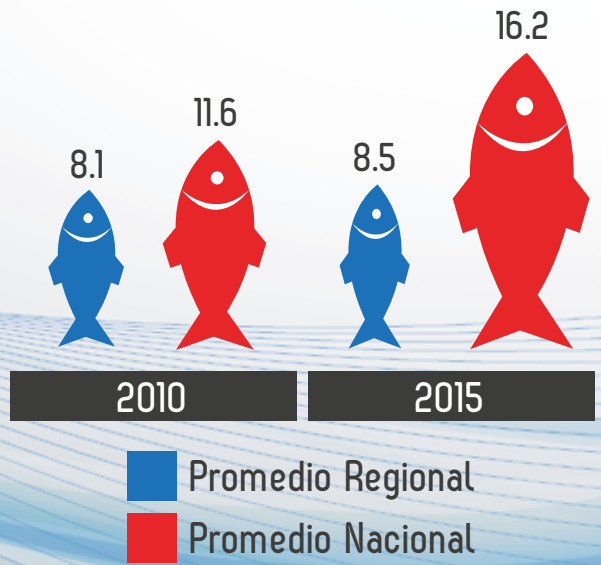


Gráfico 2 – Consumo per cápita anual en kg de productos hidrobiológicos en las regiones del Perú – Año 2015.¹

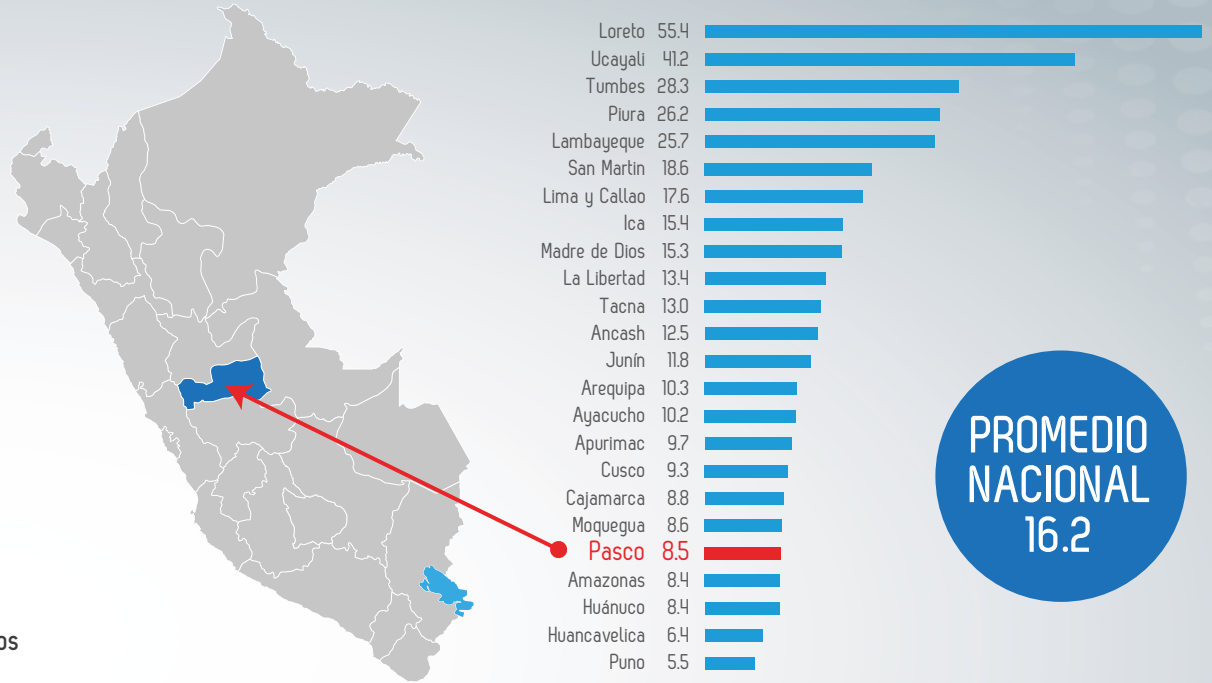
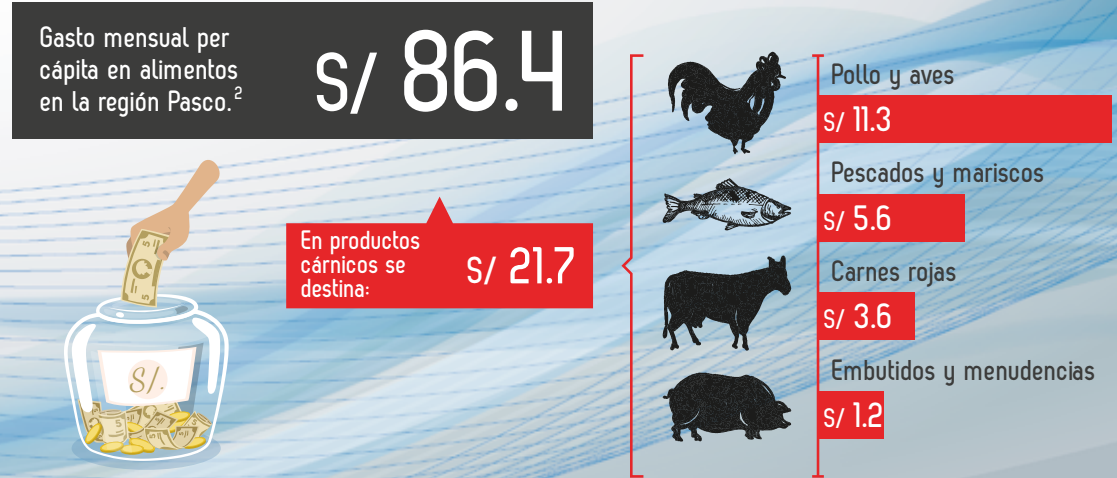


Gráfico 3 – Gasto mensual per cápita en productos cárnicos en Pasco – 2015.¹



¹ Fuente: Encuesta Nacional de Hogares (ENAH0) 2010-2015. / ² Gasto real deflactado a precios de Lima Metropolitana.

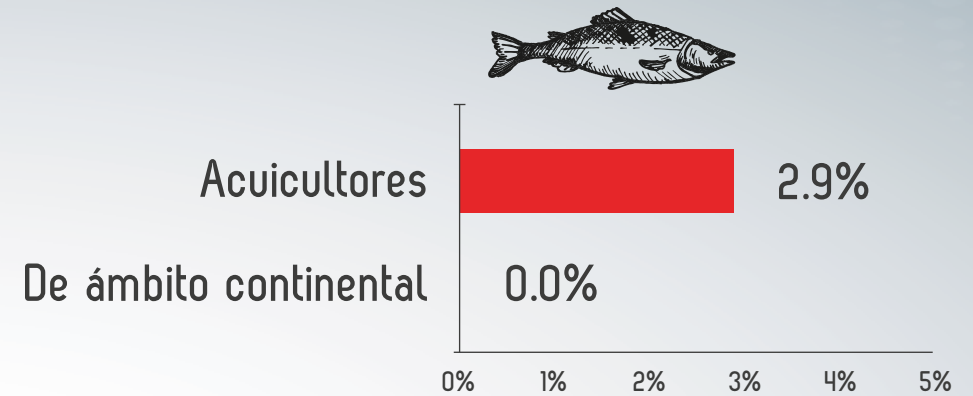


2. Situación de la oferta pesquera artesanal en Pasco.

En relación a la oferta pesquera artesanal, el **cuadro 1** brinda información resumen sobre la población de la región dedicada a la pesca y acuicultura, así como las principales especies extraídas y cultivadas.

Uno de los principales problemas que enfrentan los pescadores artesanales y acuicultores de la región es la desarticulación para comercializar sus productos en los mercados. En la mayoría de los casos ofertan sus productos de manera informal o individual, por lo cual se ven obligados a venderlos a precios bajos fijados por los acopiadores.

Gráfico 4 – Porcentaje de pescadores y acuicultores que venden su producción en asociación – Pasco.²

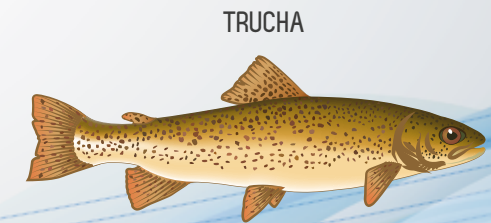


Cuadro 1 Pescadores, acuicultores y especies preferidas para extracción o producción – Pasco.³



Nº de pescadores
(% que representan respecto del total nacional).

De ámbito continental	261 (0.8%)	Acuicultores	103 (2.2%)
-----------------------	------------	--------------	------------



TRUCHA

Especies preferidas para extracción
(% de pescadores que lo extraen).

	TRUCHA	TRUCHA	
De ámbito continental:	(93.5%)	Acuicultores:	(84.5%)

³ Fuente: Censos de Pesca artesanal de ámbito marítimo (2012); y de ámbito continental y acuícola (2013) – PRODUCE.



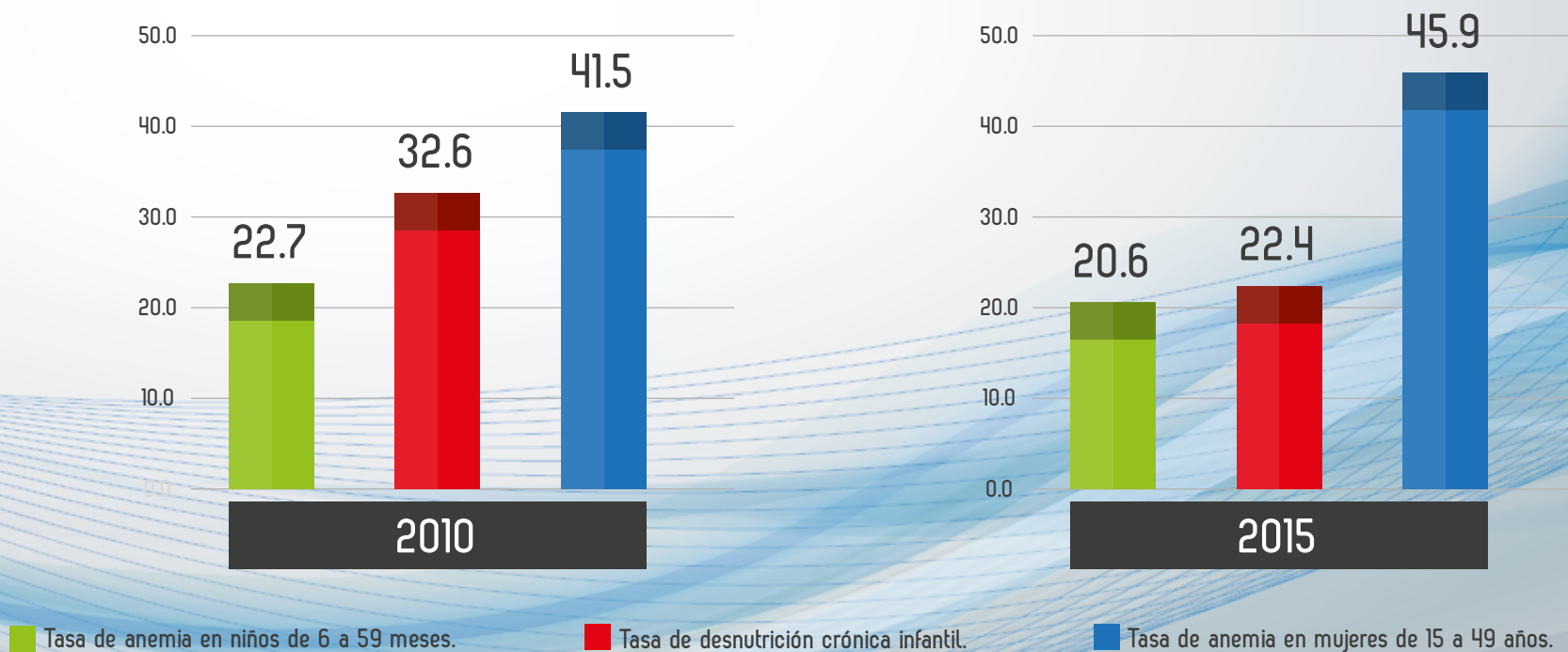
3. Situación de la Seguridad Alimentaria y Nutricional en la región Pasco.

La población de la región Pasco enfrenta problemas de salud como la desnutrición crónica infantil (DCI) y la anemia que afecta a diferentes grupos poblacionales. Una de las principales causas de estos problemas de salud es el limitado consumo de alimentos ricos en hierro.

Tal como se aprecia en el gráfico 5, el principal problema nutricional en la región es la anemia que, en el año 2015 afectó al 45.9% de los niños menores de 5 años y al 20.6% de las mujeres en edad fértil.

La prevalencia de desnutrición crónica infantil (DCI) ha venido disminuyendo; sin embargo a finales de 2015 el 22.4% de niños menores de 5 años la padecían.

Gráfico 5 – Principales problemas nutricionales en la región Pasco.⁴



⁴ Fuente: Encuesta Nacional de Demografía y Salud (ENDES) 2010-2015.