

REPORTE INFORMATIVO MADRE DE DIOS

Población: 137,316

A nivel nacional representa: 0.4%

Hombres: 78,863

Mujeres: 58,453

Contenido:

1. Situación del consumo de productos hidrobiológicos y de los productores en la región Madre de Dios.
2. Situación de la oferta pesquera artesanal en Madre de Dios.
3. Situación de la Seguridad Alimentaria y Nutricional en la región Madre de Dios.





1. Situación del consumo de productos hidrobiológicos y de los productores en la región Madre de Dios.

Durante el período 2010-2015, el consumo anual per cápita en kg de productos hidrobiológicos (pescado fresco, congelado y enlatado, así como mariscos) aumentó en la Región Madre de Dios. Dicho nivel se encuentra en línea con el promedio nacional, pero por debajo del de otras regiones como Lima, San Martín e Ica.

Gráfico 1 – Consumo per cápita anual en kg de productos hidrobiológicos en la región Madre de Dios 2010-2015.¹

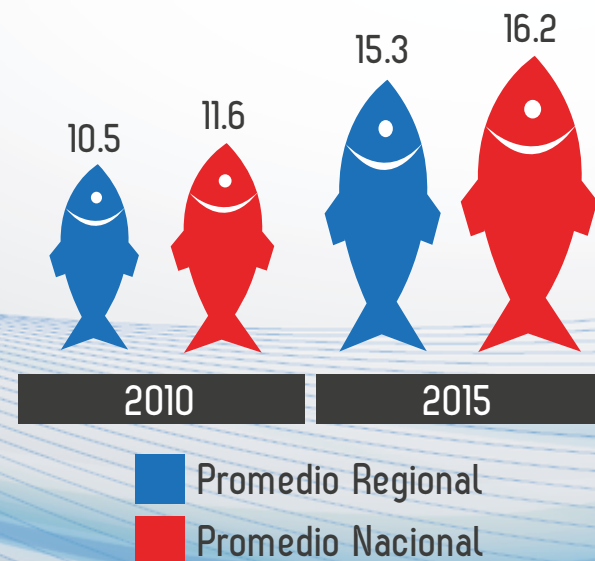


Gráfico 2 – Consumo per cápita anual en kg de productos hidrobiológicos en las regiones del Perú – Año 2015.¹

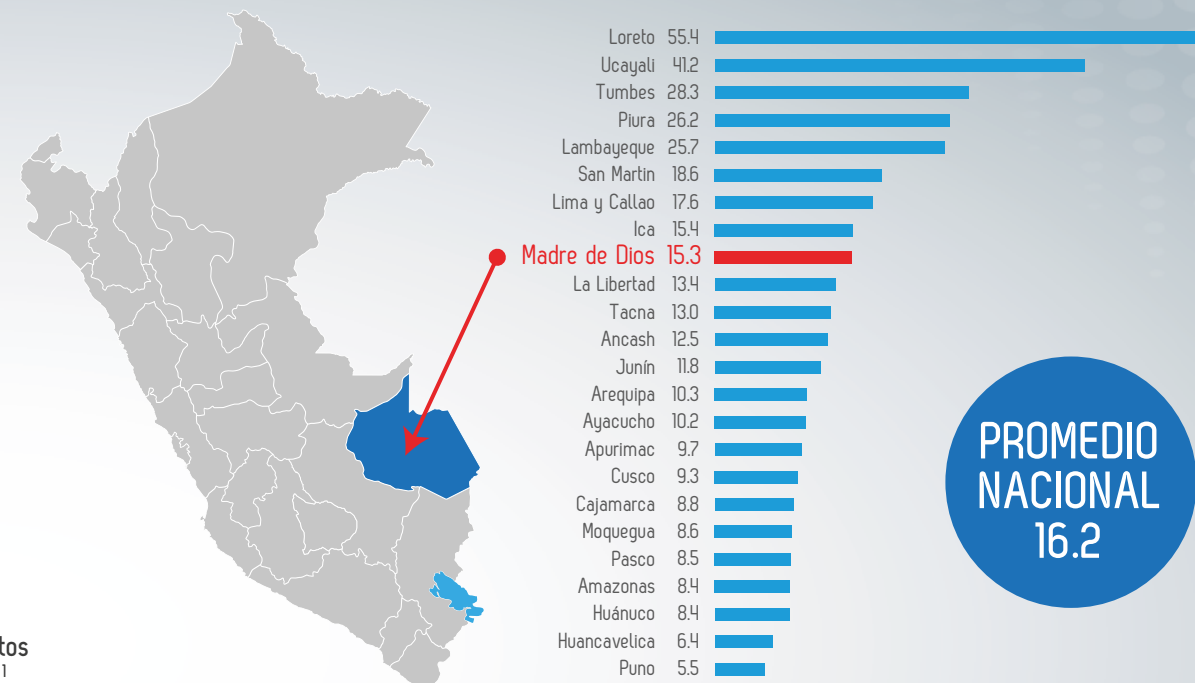


Gráfico 3 – Gasto mensual per cápita en productos cárnicos en Madre de Dios – 2015.¹



¹ Fuente: Encuesta Nacional de Hogares (ENAH0) 2010-2015. / ² Gasto real deflactado a precios de Lima Metropolitana.

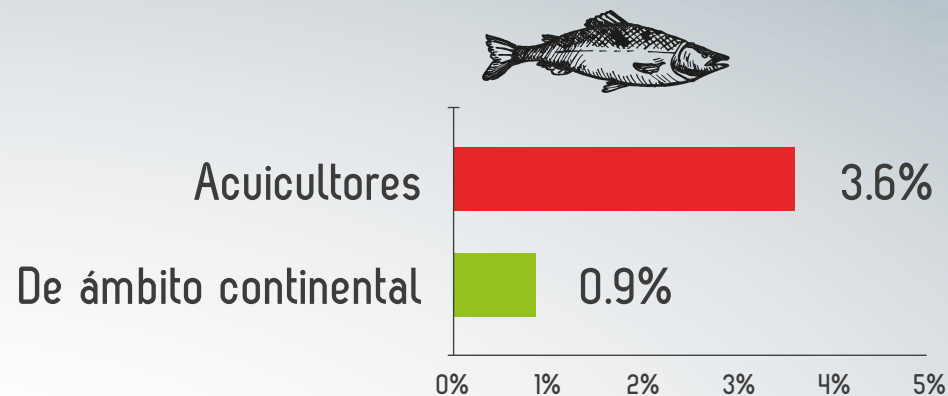


2. Situación de la oferta pesquera artesanal en Madre de Dios.

En relación a la oferta pesquera artesanal, el **cuadro 1** brinda información resumen sobre la población de la región dedicada a la pesca y acuicultura, así como las principales especies extraídas y cultivadas.

Uno de los principales problemas que enfrentan los pescadores artesanales y acuicultores de la región es la desarticulación para comercializar sus productos en los mercados. En la mayoría de los casos ofertan sus productos de manera informal o individual, por lo cual se ven obligados a venderlos a precios bajos fijados por los acopiadores.

Gráfico 4 – Porcentaje de pescadores y acuicultores que venden su producción en asociación – Madre de Dios.²



Cuadro 1 Pescadores, acuicultores y especies preferidas para extracción o producción – Madre de Dios.³



Nº de pescadores
(% que representan respecto del total nacional).

De ámbito continental	666 (2.1%)	Acuicultores	140 (3.1%)
-----------------------	------------	--------------	------------



Especies preferidas para extracción
(% de pescadores que lo extraen).

		BAGRE	PACO
De ámbito continental:	(54.4 %)	Acuicultores:	(59.3%)

³ Fuente: Censos de Pesca artesanal de ámbito marítimo (2012); y de ámbito continental y acuícola (2013) – PRODUCE.



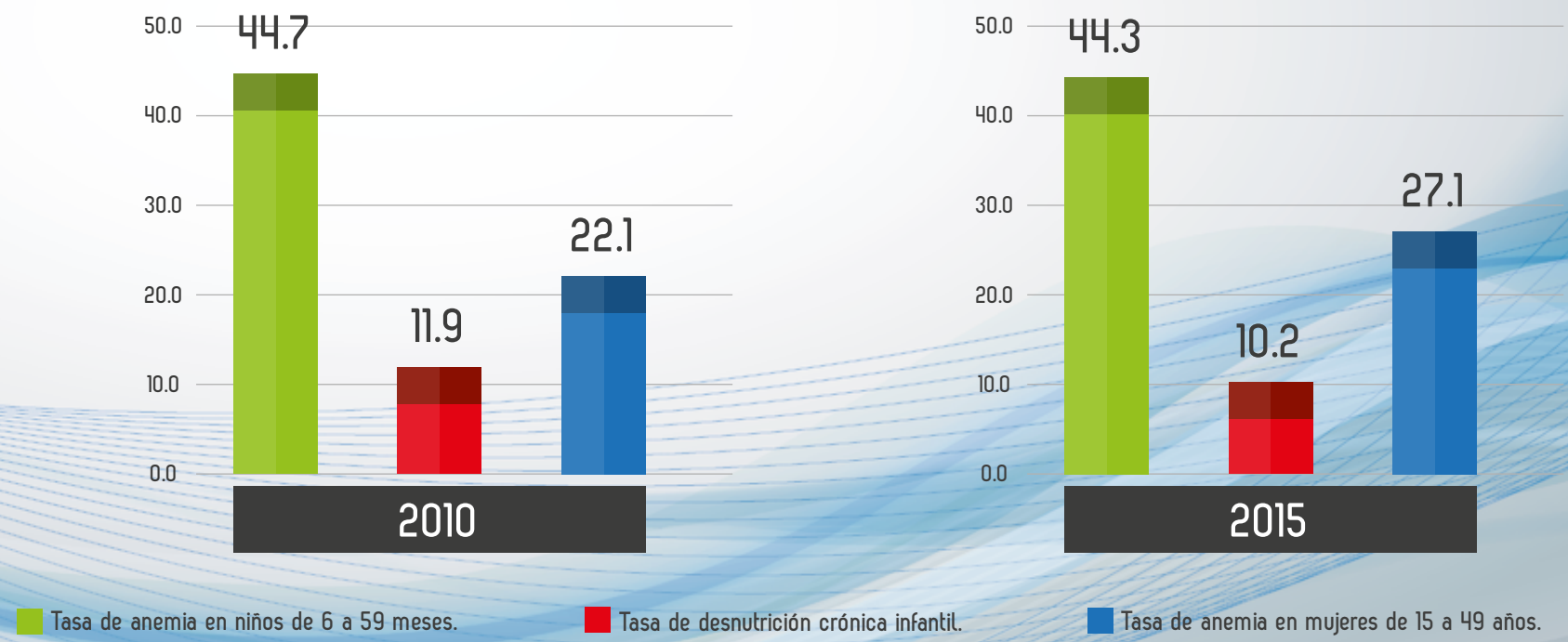
3. Situación de la Seguridad Alimentaria y Nutricional en la región Madre de Dios.

La población de la región Madre de Dios enfrenta problemas de salud como la desnutrición crónica infantil (DCI) y la anemia que afecta a diferentes grupos poblacionales. Una de las principales causas de estos problemas de salud es el limitado consumo de alimentos ricos en hierro.

Tal como se aprecia en el gráfico 5, el principal problema nutricional en la región es la anemia que a finales del año 2015 afectó al 44.3% de los niños menores de 5 años y al 27.1% de las mujeres en edad fértil.

Por otro lado, la desnutrición crónica infantil (DCI) a finales de 2015 afectó al 10.2% de niños menores de 5 años.

Gráfico 5 – Principales problemas nutricionales en la Región Madre de Dios.⁴



⁴ Fuente: Encuesta Nacional de Demografía y Salud (ENDES) 2010-2015.