



REPORTE INFORMATIVO

ICA

Población: 787,170
A nivel nacional representa: 2.5%
Hombres: 395,398
Mujeres: 391,772

Contenido:

1. Situación del consumo de productos hidrobiológicos y de los productores en la región Ica.
2. Situación de la oferta pesquera artesanal en Ica.
3. Situación de la Seguridad Alimentaria y Nutricional en la región Ica.



1. Situación del consumo de productos hidrobiológicos y de los productores en la región Ica.

Durante el período 2010-2015, el consumo anual per cápita en kg de productos hidrobiológicos (pescado fresco, congelado y enlatado, así como mariscos) aumentó en la región Ica. Dicho nivel se encuentra alineado al promedio nacional, pero por debajo del de otras regiones como San Martín, Lima y Lambayeque.

Gráfico 1 – Consumo per cápita anual en kg de productos hidrobiológicos en la región Ica 2010-2015.¹

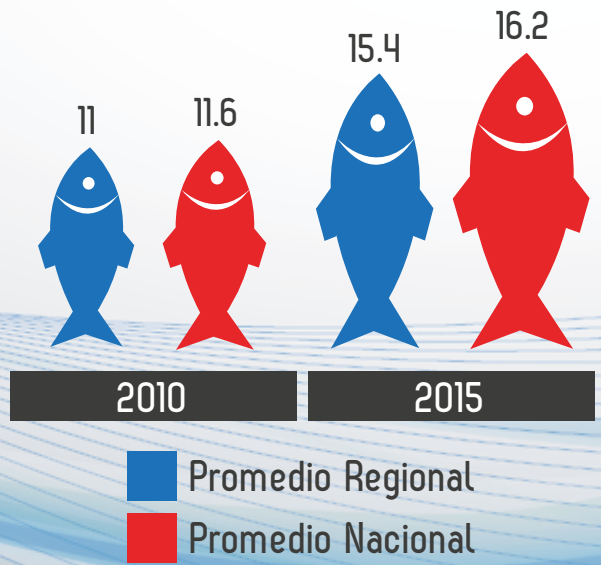
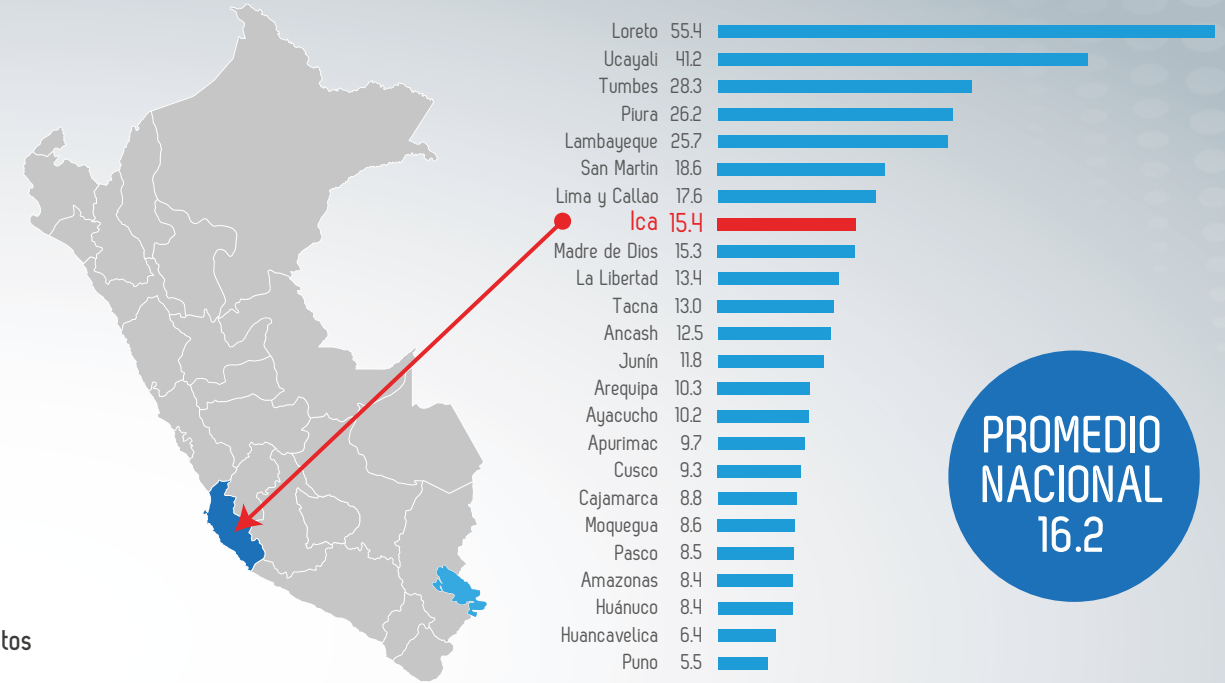
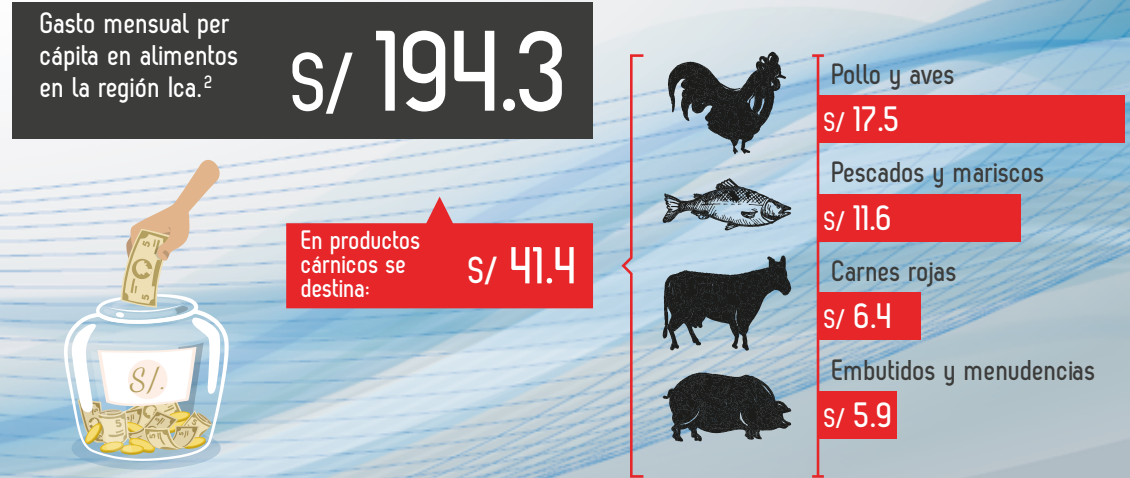


Gráfico 2 – Consumo per cápita anual en kg de productos hidrobiológicos en las regiones del Perú – Año 2015.¹



PROMEDIO NACIONAL
16.2

Gráfico 3 – Gasto mensual per cápita en productos cárnicos en Ica – 2015.¹



¹ Fuente: Encuesta Nacional de Hogares (ENAH0) 2010-2015. / ² Gasto real deflactado a precios de Lima Metropolitana.

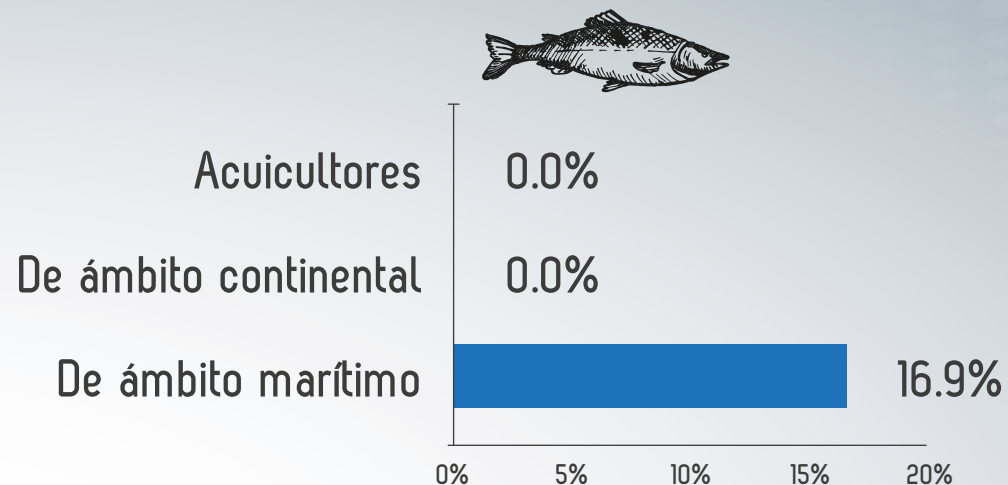


2. Situación de la oferta pesquera artesanal en Ica.

En relación a la oferta pesquera artesanal, el **cuadro 1** brinda información resumen sobre la población de la región dedicada a la pesca y acuicultura, así como las principales especies extraídas y cultivadas.

Uno de los principales problemas que enfrentan los pescadores artesanales y acuicultores de la región es la desarticulación para comercializar sus productos en los mercados. En la mayoría de los casos ofertan sus productos de manera informal o individual, por lo cual se ven obligados a venderlos a precios bajos fijados por los acopiadores.

Gráfico 4 – Porcentaje de pescadores y acuicultores que venden su producción en asociación – Ica.²



Cuadro 1 Pescadores, acuicultores y especies preferidas para extracción o producción – Ica.³



Nº de pescadores
(% que representan respecto del total nacional).

De ámbito marítimo	5,731 (13%)	Acuicultores	55 (1.2%)
De ámbito continental	717 (2.2%)		



Especies preferidas para extracción
(% de pescadores que lo extraen).

	JUREL Y CHITA		
De ámbito marítimo	(24.3% y 22.3%)		
	CAMARÓN DE RÍO		TILAPIA
De ámbito continental:	(83.8%)	Acuicultores:	(92.7%)

³ Fuente: Censos de Pesca artesanal de ámbito marítimo (2012); y de ámbito continental y acuícola (2013) – PRODUCE.



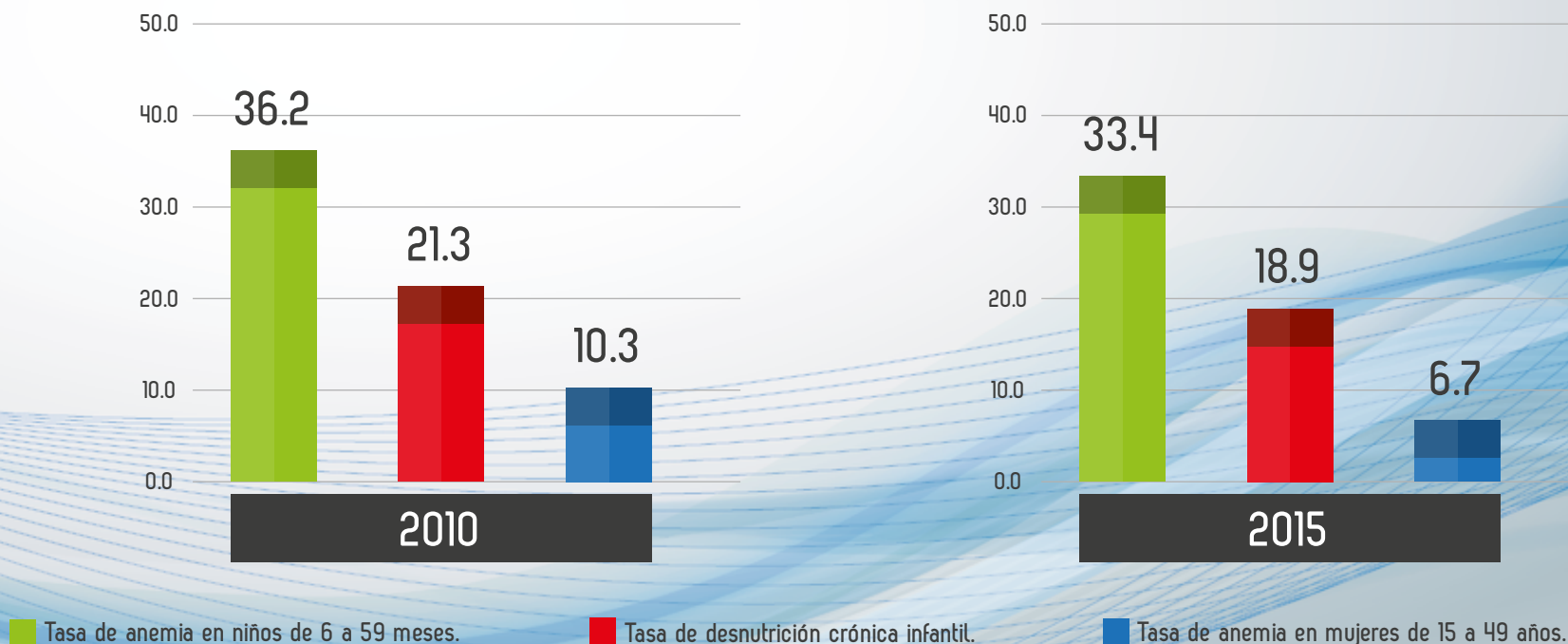
3. Situación de la Seguridad Alimentaria y Nutricional en la región Ica.

La población de la región Ica enfrenta problemas de salud como la desnutrición crónica infantil (DCI) y la anemia que afecta a diferentes grupos poblacionales. Una de las principales causas de estos problemas de salud es el limitado consumo de alimentos ricos en hierro.

Tal como se aprecia en el Gráfico 5, el principal problema nutricional en la región es la anemia que a finales del año 2015 afectó al 33.4% de los niños menores de 5 años y al 18.9% de las mujeres en edad fértil.

Por otro lado, la desnutrición crónica infantil (DCI) a finales de 2015 afectó al 6.7% de niños menores de 5 años.

Gráfico 5 – Principales problemas nutricionales en la región Ica.⁴



⁴ Fuente: Encuesta Nacional de Demografía y Salud (ENDES) 2010-2015.