



## REPORTE INFORMATIVO MOQUEGUA

1. ¿Cuál es la situación del consumo de productos hidrobiológicos y de los productores en la región Moquegua?
2. ¿Cuál es la situación de la oferta pesquera artesanal en Moquegua?
3. ¿Cuál es la situación de la Seguridad Alimentaria y Nutricional en la región Moquegua?

# 1

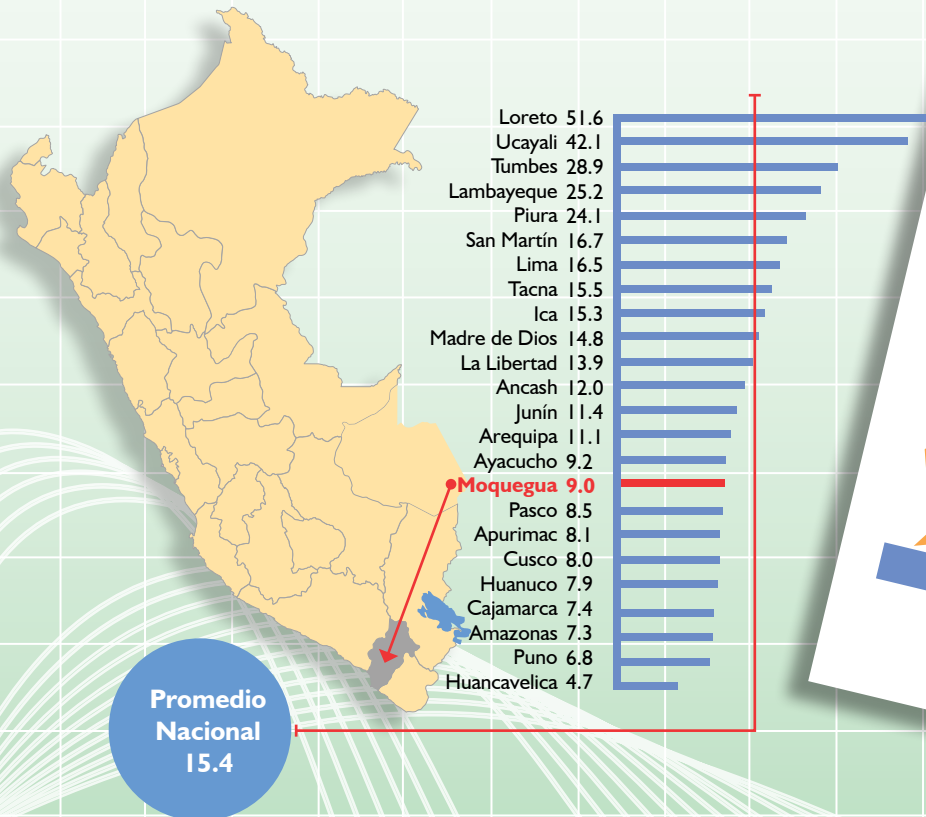


## ¿Cuál es la situación del consumo de productos hidrobiológicos y de los productores en la región Moquegua?

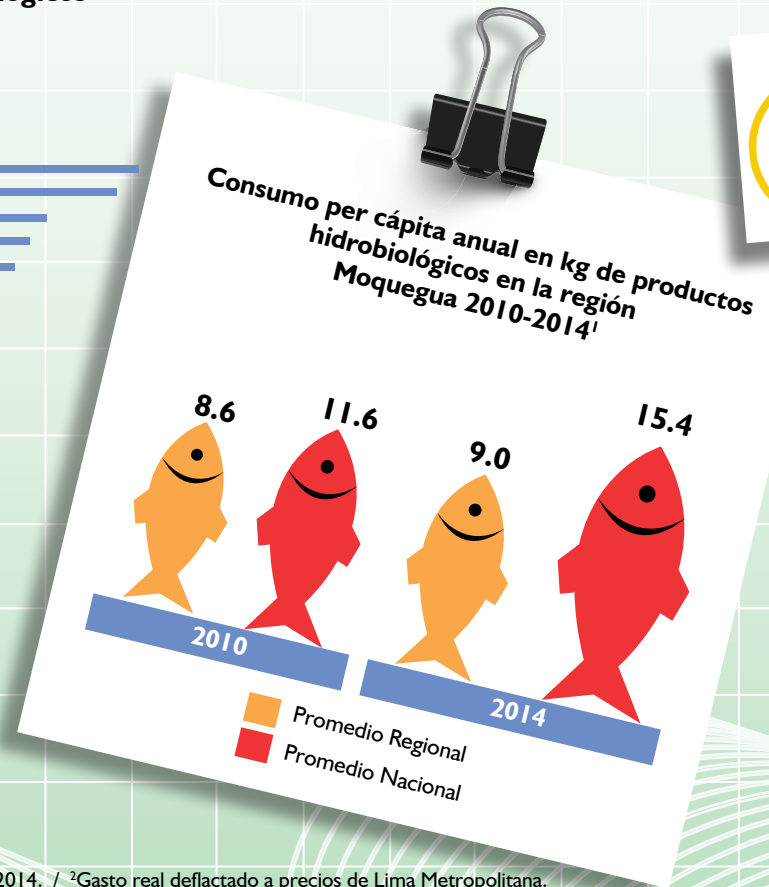
### 2010 - 2014

Durante el período 2010-2014, el consumo anual per cápita en kg de productos hidrobiológicos (pescado fresco, congelado, enlatado y mariscos) ha aumentado en la Región Moquegua. Sin embargo, dicho nivel se encuentra por debajo del promedio nacional.

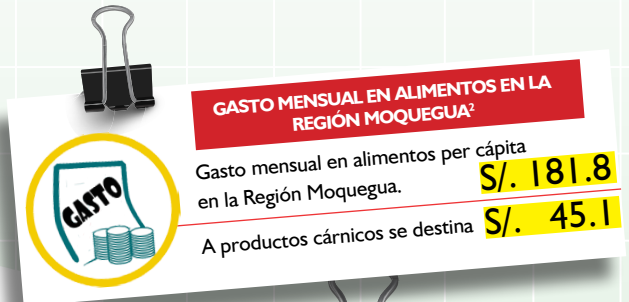
### Consumo per cápita anual en kg de productos hidrobiológicos en las regiones del Perú – Año 2014<sup>1</sup>



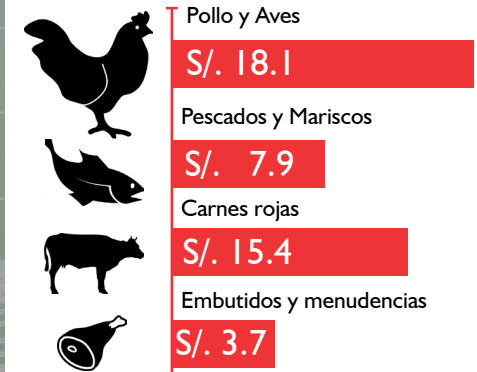
### Consumo per cápita anual en kg de productos hidrobiológicos en la región Moquegua 2010-2014<sup>1</sup>



### GASTO MENSUAL EN ALIMENTOS EN LA REGIÓN MOQUEGUA<sup>2</sup>



### Gasto mensual per cápita en productos cárnicos en Moquegua - 2014<sup>1</sup>



<sup>1</sup>Fuente: Encuesta Nacional de Hogares (ENAH) 2010-2014. / <sup>2</sup>Gasto real deflactado a precios de Lima Metropolitana.



## ¿Cuál es la situación de la oferta pesquera artesanal en Moquegua?

Uno de los principales problemas que enfrentan los pescadores artesanales y acuicultores de la región es la desarticulación para comercializar sus productos en los mercados, ya que en la mayoría de los casos ofertan sus productos de manera informal o individual, por lo cual se ven obligados a venderlos a precios bajos fijados por los acopiadores.

### Pescadores, acuicultores y especies preferidas para extracción o producción – Moquegua<sup>3</sup>

Nº de pescadores (% que representan respecto del total nacional)

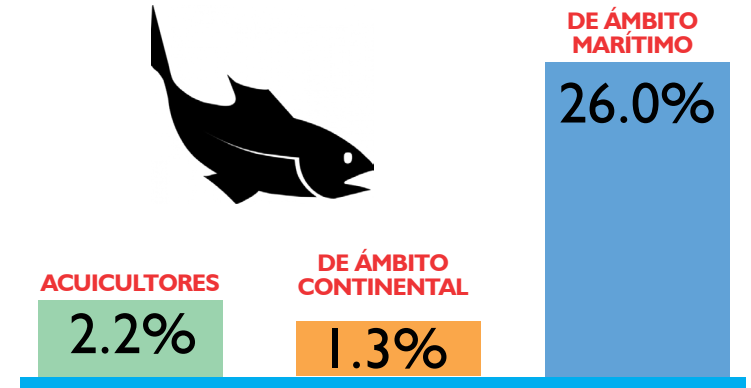
De ámbito marítimo	2,022 (4.6%)
De ámbito * continental	462 (1.4%)
Acuicultores	44 (1.0%)

Especies preferidas para extracción (% de pescadores que la extraen)

De ámbito marítimo:	
Jurel y Pota	29.0% y 26.8%
De ámbito continental:	
Trucha	53.0%
Acuicultores:	
Trucha	95.7%

<sup>3</sup>Fuente: Censos de Pesca artesanal de ámbito marítimo (2012); y de ámbito continental y acuícola (2013) - PRODUCE  
\* Pesca de ríos, lagos, lagunas, etc.

### Porcentaje de pescadores y acuicultores que venden su producción en asociación - Moquegua<sup>3</sup>







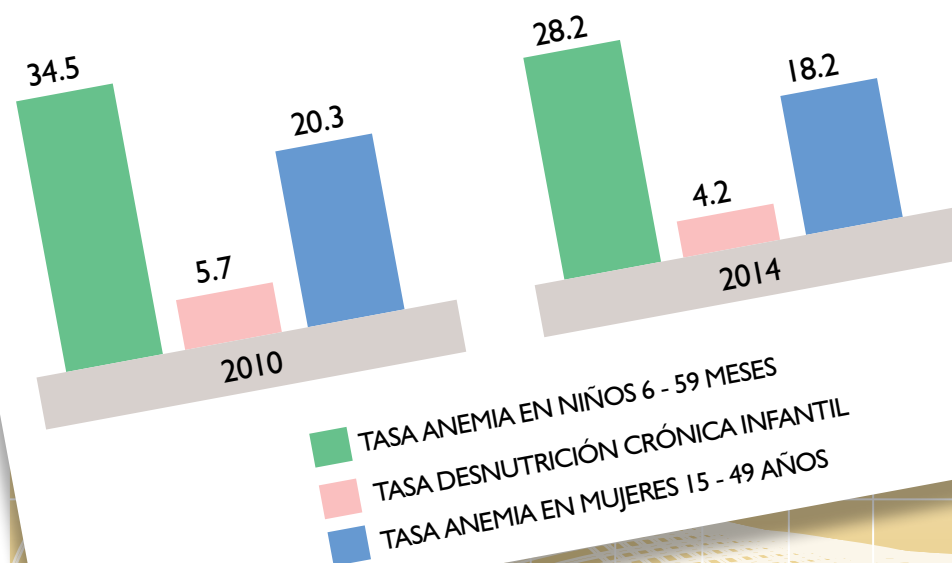
## ¿Cuál es la situación de la Seguridad Alimentaria y Nutricional en la región Moquegua?

La población de la Región Moquegua enfrenta problemas de salud como la desnutrición crónica infantil (DCI) y la anemia que afecta a diferentes grupos poblacionales. Una de las principales causas de estos problemas de salud es el limitado consumo de alimentos ricos en hierro.

El principal problema nutricional en la región es la anemia que a finales de 2014 afectó al 28.2% de los niños menores de 5 años y al 18.2% de las mujeres en edad fértil.

Por otro lado, la DCI a finales de 2014 afectó al 4.2% de niños menores de 5 años.

### Problemas nutricionales en la región Moquegua<sup>4</sup>



<sup>4</sup>Fuente: Encuesta Nacional de Demografía y Salud (ENDES) 2010-2014.